



Llenguatge musical, audició i cant coral
Prova d'accés a 1r curs de Grau Professional

NOM I COGNOMS:

1. Creació, audició i anàlisi

a) **Creació.** Realitza l'exercici de creació:

Escriu la melodia de la primera frase seguint les indicacions que tens a continuació:

1. Acaba la melodia amb la tònica.

2. És important que la teva melodia sigui senzilla, musical i coherent.
Rítmica lliure: pots utilitzar qualsevol combinació de les figures (escrites a sota) fins la semicorxera i la combinació entre elles.



3. Cal també que la melodia s'avingui amb els acords que estan escrits.

4. Pots fer notes de pas o brodadures. Si ho fas, senyala-les amb (NP) i (B).

Cal que tinguis en compte a l'escriure la melodia (només la dels 4 primers compassos) que l'hauràs de cantar després.

Escriu els acords de la segona frase seguint les indicacions que tens a continuació:

5. Completa la segona frase amb acords dels graus tonals. Si ho creus oportú pots escriure més d'un acord per compàs.

6. Fixa't que s'avinguin amb la melodia escrita.

7. Ara indica a sota de cada acord que hagi escrit, el grau corresponent en números romans.





Llenguatge musical, audició i cant coral
Prova d'accés a 1r curs de Grau Professional

NOM I COGNOMS:

8. Reescriu aquí la teva melodia per tal de poder cantar-la després.



Llenguatge musical, audició i cant coral
Prova d'accés a 1r curs de Grau Professional

NOM I COGNOMS:

c) Anàlisi

Respon les preguntes que segueixen en relació al següent fragment musical:

Allegro ma non troppo

W.A.Mozart

1. En quina tonalitat està aquest fragment?
2. En quantes frases dividiries la melodia? Senyala-les amb aquest signe:
3. Escriu a la partitura si els acords senyalats amb són Perfecte Major, Perfecte menor o de 5a de disminuïda.
4. Escriu amb xifres romanes els acords que es formen als compassos 1 i 8 marcats amb _____.
5. Marca les notes de pas (NP) i brodadures (B) que es formen al primer temps del compàs 8.
6. Busca i encercla a la melodia **un** interval de cada tipus:
2a menor, 2a Major, 3a menor, 3a Major i 5a justa
7. En relació al compàs 6/8 encercla el que sigui cert:
 - Simple – Compost
 - Binari – Ternari
 - La blanca amb punt és la unitat del compàs – La negra amb punt és la unitat del compàs
 - A cada compàs hi caben 12 semicorxeres – A cada compàs hi caben 12 corxeres



Llenguatge musical, audició i cant coral
Prova d'accés a 1r curs de Grau Professional

NOM I COGNOMS:

2. Educació de l'oïda

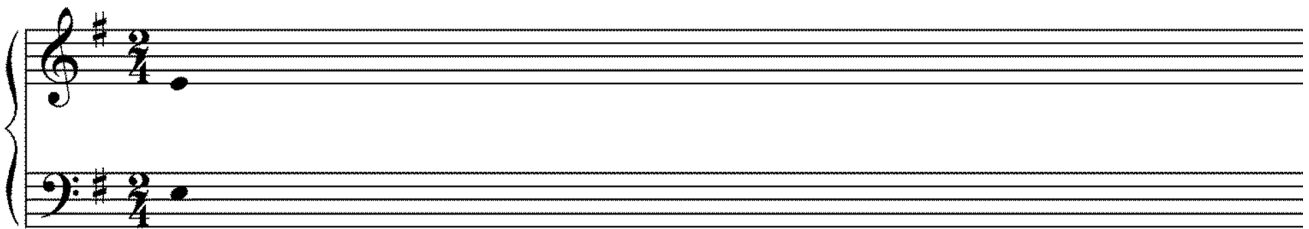
a) Dictat rítmico-melòdic

Dictat a una veu. Escriu el fragment musical que sentiràs (melodia i ritme). Tonalitat de Fa Major, compàs 6/8 i 6 compassos.



b) Dictat polifònic a dues veus

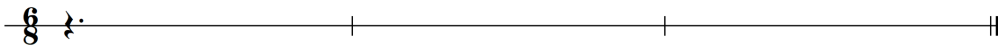
Dictat a dues veus. Escriu les dues veus del fragment musical que sentiràs (melodia i ritme). Tonalitat de mi menor, compàs 2/4 i 4 compassos.



c1) Transcripció d'un motiu rítmic de l'audició.

Escriu el ritme de la melodia que sentiràs a continuació.

Exemple 1:



Exemple 2:



c2) Reconeixement d'acords i identificació d'escales.

Escoltaràs tres acords i dos escales. Identifica'ls.

Acords: Indica si són perfecte major, perfecte menor o de 5a de disminuïda.

1.

2.

3.

Escales: Indica si són major natural, menor, menor harmònica o menor melòdica.

1.

2.



Llenguatge musical, audició i cant coral
Prova d'accés a 1r curs de Grau Professional

NOM I COGNOMS:

3. Entonació, ritme i lectura

a) Interpretació d'una cançó popular o d'autor.

De les dues cançons que portes preparades, canta de memòria la que determini la comissió avaluadora. Pots canviar la tonalitat si t'és més còmode, indica-ho prèviament a la comissió. Hauràs de buscar la referència tonal amb un diapasó de forquilla o amb el la 3 del piano.

b) Lectura cantada. Entona la següent melodia amb acompanyament de piano:

c) Lectura recitada. Llegeix sense entonar el següent fragment:

d) Interpretació de la melodia de la Creació

Entona la melodia de la primera frase que tu mateix/a has escrit a l'exercici de creació.